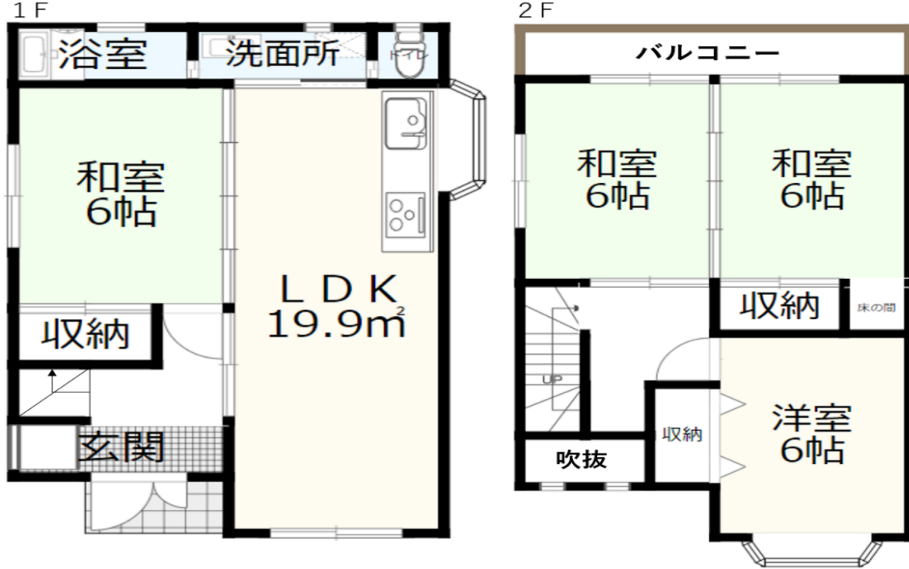


中古戸建て	価格	1,580 万円	交通	近鉄奈良線 若江岩田 駅 徒歩 26 分	所在	大阪府八尾市高砂町2丁目14-44

## 【八尾市高砂2丁目中古戸建】



若江岩田駅まで 徒歩26分

◆土地面積：70.75㎡  
(約24.10坪)

◆平成元年5月建築  
建物面積：89.23㎡  
(約26.99坪)

◆4LDK ◆吹抜けございます♪  
◆閑静な住宅街

※この図面と現況が異なる場合は現況優先となります。売却済みの場合はあしからずご了承ください。

※物件成約の際には規定の仲介手数料を申し受けます。仲介手数料その他諸経費に対して消費税が課税されます。

土地	権利	所有権	
	借地料		借地期間
建物	土地面積	[公簿]	70.75 ㎡ (約 21.4 坪)
	セットバック		
	その他		
	他私道負担面積		
制限	地目	宅地	
	接面道路1	北側	接道間口1 : 約2.87m
	道路幅員	約5.7m	道路種別 : 公道
	構造	木造	瓦葺 2階建
	1F	47.54 ㎡	2F : 41.69 ㎡
	3F		㎡ その他 : ㎡
	合計	89.23 ㎡	㎡ (約 26.99 坪)
	(内車庫面積)	(内地下室面積) :	
	建築年月日	平成 元 年 5 月	
	増改築	年 月	
施設	間取り	4LDK	
	建ぺい率	60 %	
	容積率	200 %	
	用途地域	1種住居	
引渡	地域・地区	準防火地域	
	都市計画区域	市街化区域	
	高度地区		
	その他		
備考	水道	公営	ガス：都市G
	汚水	公共下水	雑排水：側溝
備考	駐車スペース	有	
	現況	所有者居住中	
備考	引渡	相談	



株式会社PRIZ

☎ 072-128-0233 携帯 080-6183-4925

〒584-0086 大阪府富田林市津々山台1-1-3-213  
 ✉ wakita.priz@gmail.com  
 大阪府知事(1)第63664号  
 (公社)全日本不動産協会会員  
 (公社)不動産保証協会会員  
 (公社)近畿地区不動産公正取引協議会加盟

担当者	脇田 英輝
取引態様	一般媒介
広告	不可